

太陽のぬくもりがいっぱい 田園のおおらかな自然を生かす プロヴァンス風住宅



南仏プロヴァンスの家をイメージした外観正面。屋根材は凍害に耐える国産陶器瓦を使用した。

南仏プロヴァンス風ながら凍害対策への気配りも

上/2階廊下から見たリビングルーム。石貼りの暖炉には蓄熱式電気暖房機を設置。輻射熱による自然な快適さが得られる。

左下/アイアンワークによる手作り感のある手摺り。窓廻りはすべてグリーンカラーボードモールディングでデザインされた。

右下/オール電化システムの活用により安全で経済的なDK。しかも環境にやさしい「エコキュート」(給湯)・IHヒーター(調理)などにより省エネ効果も実現。

DATE & MATERIAL

竣工年月 ■ 2002年12月
 面積 ■ 敷地面積：482㎡ (145.79坪)
 1 階：114.95㎡ (34.77坪)
 2 階：69.87㎡ (21.13坪)
 延床面積：184.82㎡ (55.90坪)
 構造 ■ 枠組壁工法(2×6)
 モジュール ■ インチ
 外部仕上 ■ 基礎：コンクリート打ち放し
 外壁：弾性リシン吹き付け仕上げ
 屋根：三州S瓦
 使用建材 ■ 窓：Low-Eガラス・アルゴンガス充填
 (ウルマー社)
 玄関ドア：ファイバーガラスドア
 (オークモント社)

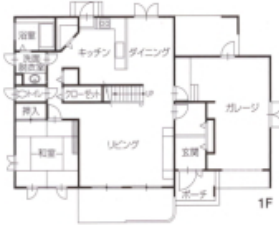
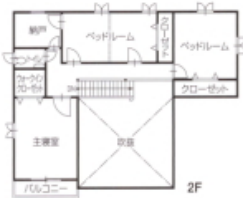
Blue Jay 株式会社 大八木建設

長野県大町市大町5395-1 (〒398-0002)
 TEL:0261-22-1809 FAX:0261-22-7755
 http://www.bluejay.jp.com
 E-mail: oyaj@bluejay.jp.com

営業：施工エリア ● 長野県
 アフターメンテナンス ● 10年保証

設計：株式会社大八木建設一級建築士事務所
 長野県大町市大町5395-1 (〒398-0002)
 TEL:0261-22-1809 FAX:0261-22-7755

会社の概要は <http://www.s-homebuilder.jp> から各社のホームページにリンクしています。お電話される場合は「新築新築社建築の輸入住宅をみました」とお伝えください。



Favorite Point

カナダ政府が世界に提供する「Super E」

大八木建設が施工する住宅は、住宅先進国カナダの住宅生産プログラム「スーパーE」を採用。第三者による気密測定等により、高度の住宅性能が評価されることで、カナダ政府による登録認定書が発行される仕組み。写真はH邸における気密測定の現場(左)とH邸の登録認定書(右)。

「スーパーE」という世界最高水準の住宅生産プログラムを採用しながら、自分の思いどおりのスタイルに仕上げてくれたことにたいへん感謝しています」と日さん。こうした満足感を得るにはブランディングから工事中と綿密な打ち合わせが行われました。お施主様とビルダー、カナダ側スタッフが一つのチームとして、このプロジェクトを進めたのです。また、「プロヴァンスの家」を寒冷多雪地に建設しようとしたときに問題となる気候等、あらゆる面の細かな配慮がうかがわれます。まず、厳

冬期でも割れない耐久性の高い南仏風瓦。ここでは、国産の特製S字陶器瓦を採用しました。また、高い防水性能を期待される外壁はモルタル下地に、弾性リシン塗装が人念に行われました。

日さんは、「明るくて開放感あふれるリビングルームで好きな本を読みふけるとき、この上もなく贅沢なときを感じる」といいます。リビングには、日さんが選んだという快適な蓄熱式電気暖房機が暖炉に収納されています。気密断熱性能の高さとオール電化システムによる深夜電力利用の相乗効果を期待して、蓄熱式の電気暖房機を採用しました。電気での全館暖房は賢沢のように見られがちですが、高性能住宅で無駄のないエネルギー利用をすることで優れたランニングコスト(経済性)が得られます。

クリンエネルギーを 高断熱性能で活かすオープンなプラン



リビング吹き抜け。天井は屋根形状に合わせて均配天井とし、2つの天窓からの採光も十分。

Hさんの家

Family：地主

長野県北安曇郡

ブルーレイ 大八木建設